

CS-269-A externe ontvanger

Lees de handleiding alvorens u begint met de installatie. Als deze instructie niet wordt gevolgd kan er geen aanspraak worden gemaakt op de garantie. Tevens kan dit de werking van het apparaat beïnvloeden.

Waarschuwing:

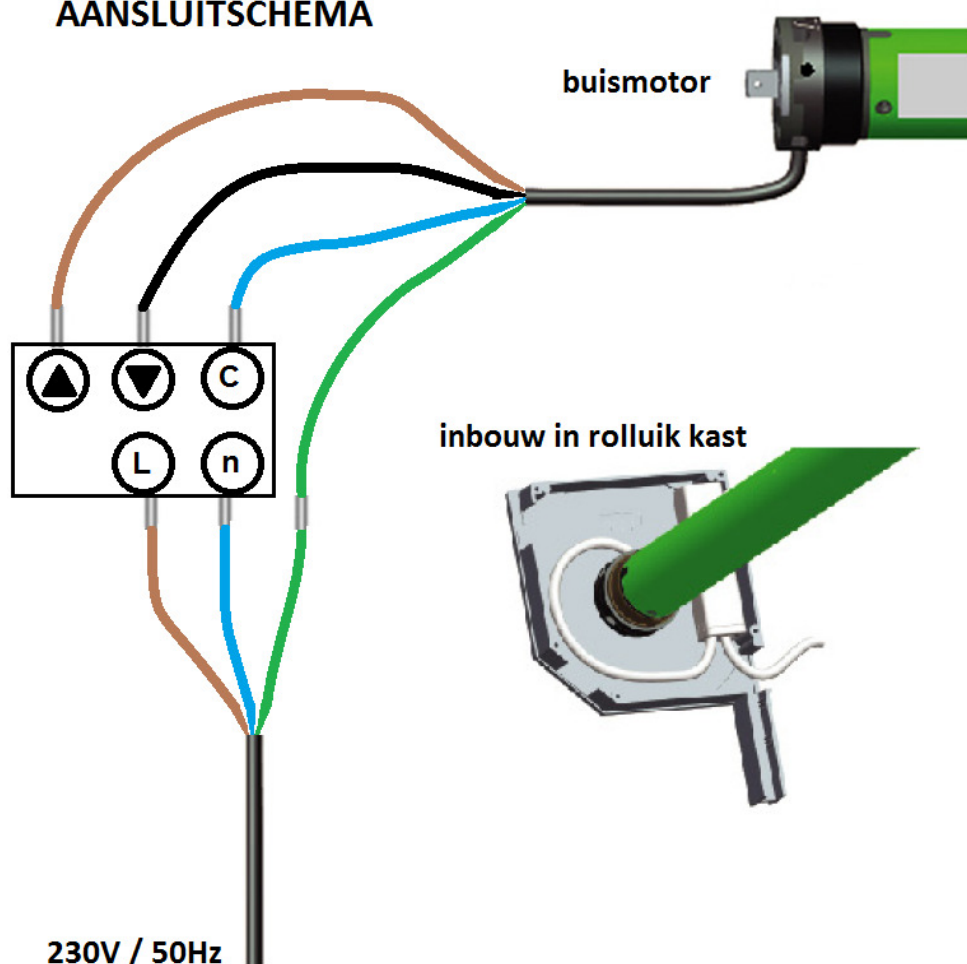
Kinderen kunnen de gevaren van deze elektrische apparatuur niet herkennen en mogen er daarom ook niet aan werken. **Het is belangrijk om deze handleiding nauwkeurig te volgen voor uw eigen veiligheid.**

1. De ontvanger dient correct te worden aangesloten. Probeer vocht invloeden zo veel mogelijk te weren.
2. De aardkabel moet op de juiste manier verbonden worden om zo veilig mogelijk te werken.
3. Houd de antenne in een goede conditie en kort deze niet in. De antenne mag niet in aanraking komen met andere metalen onderdelen anders zal de werking verminderen.

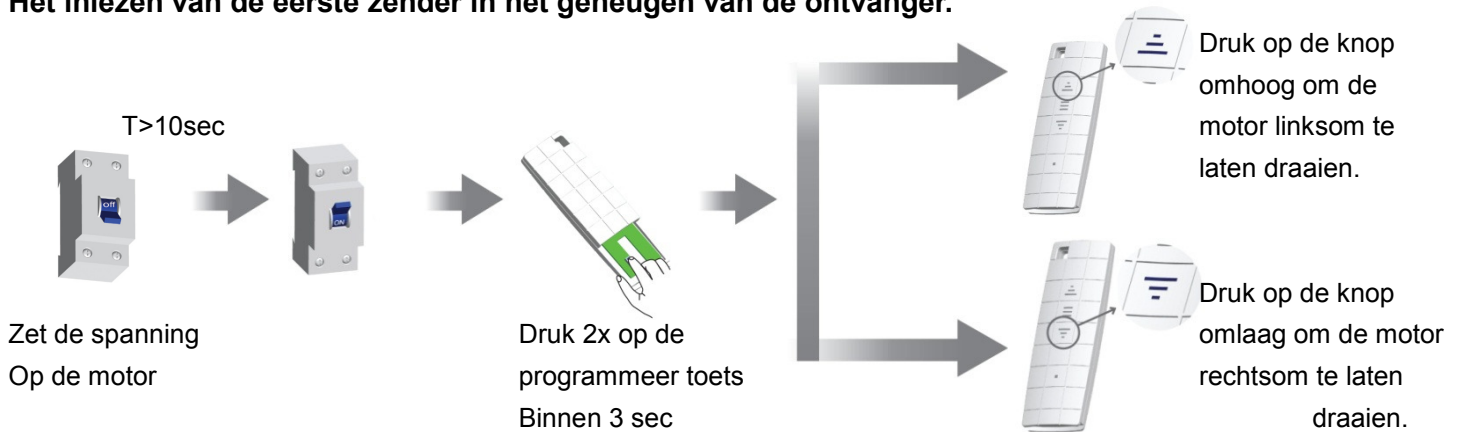
Technisch gegevens van de ontvanger

- Voltage: AC230V
- Frequentie: 50Hz Conformiteit Europa
- Vermogen max: 800 Watt
- Amperage max: 5 Ampere
- Vocht- en stofwerendheid: IP44
- Radiofrequentie: 433.92MHz;
- Temperatuurbereik van de ontvanger:
 - Normaal gebruik: -10°C tot +40°C;
 - Zwaar gebruik : -20°C tot +70°C.

AANSLUITSCHEMA

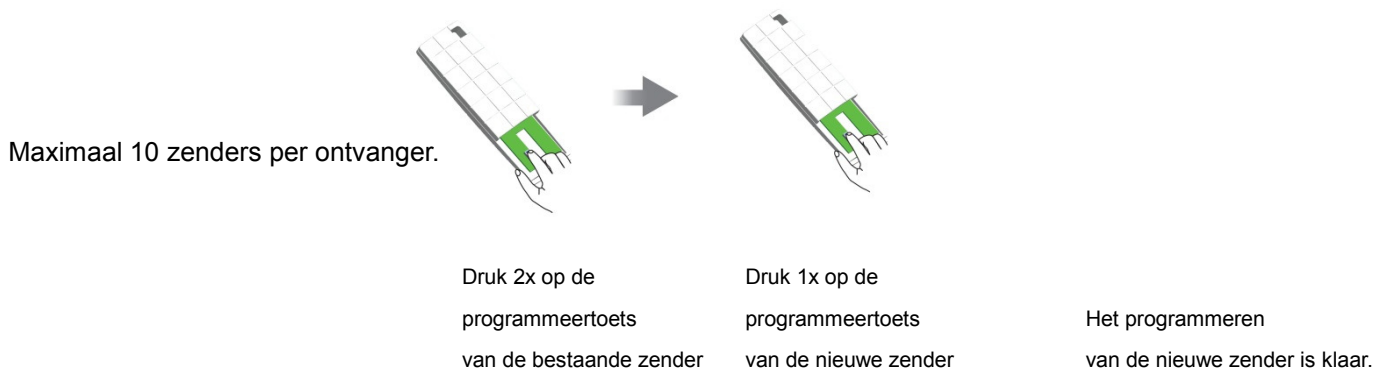


Het inlezen van de eerste zender in het geheugen van de ontvanger.

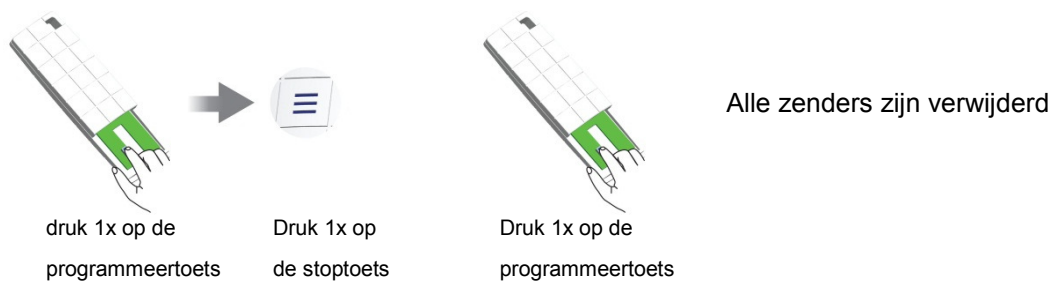


Indien u bij het bovenstaande de verkeerde keuze heeft gemaakt kunt u de beschreven procedure opnieuw volgen.
U dient wel meer dan 3 sec. de spanning van de motor te halen om in de programmeermode te komen.
De bovenstaande procedure maakt ook het geheugen leeg, alle oude programmeringen zullen dan worden verwijderd.

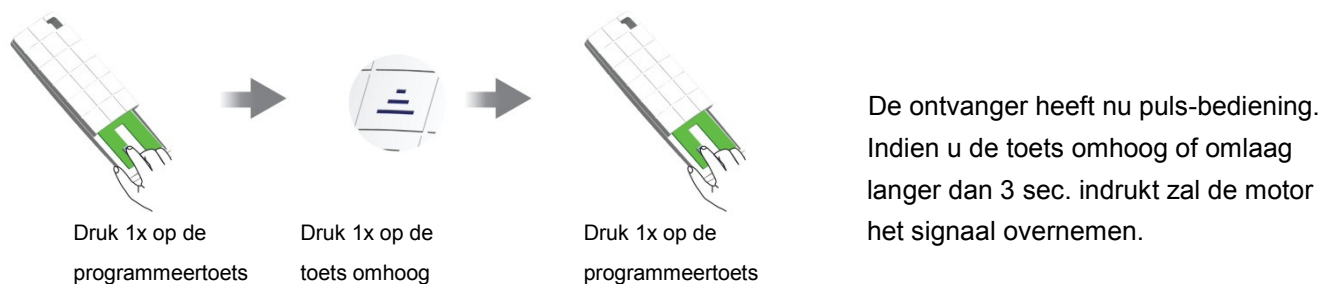
Inleren meerdere zenders



Zenders verwijderen



Puls bediening



Pulsbediening terug zetten in de gewone bediening is het bovenstaande herhalen.

CS-269-A externe ontvanger

Lees de handleiding alvorens u begint met de installatie. Als deze instructie niet wordt gevolgd kan er geen aanspraak worden gemaakt op de garantie. Tevens kan dit de werking van het apparaat beïnvloeden.

Waarschuwing:

Kinderen kunnen de gevaren van deze elektrische apparatuur niet herkennen en mogen er daarom ook niet aan werken.

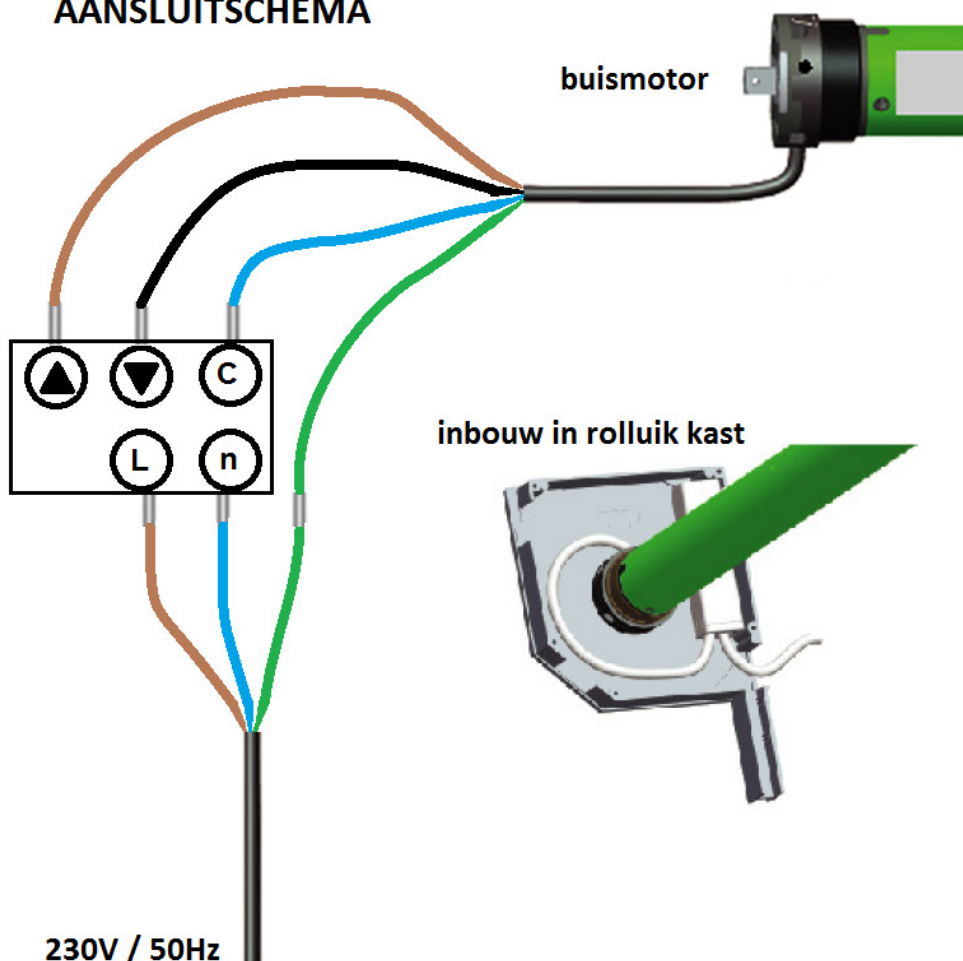
Het is belangrijk om deze handleiding nauwkeurig te volgen voor uw eigen veiligheid.

1. De ontvanger dient correct te worden aangesloten. Probeer vocht invloeden zo veel mogelijk te weren.
2. De aardkabel moet op de juiste manier verbonden worden om zo veilig mogelijk te werken.
3. Houd de antenne in een goede conditie en kort deze niet in. De antenne mag niet in aanraking komen met andere metalen onderdelen anders zal de werking verminderen.

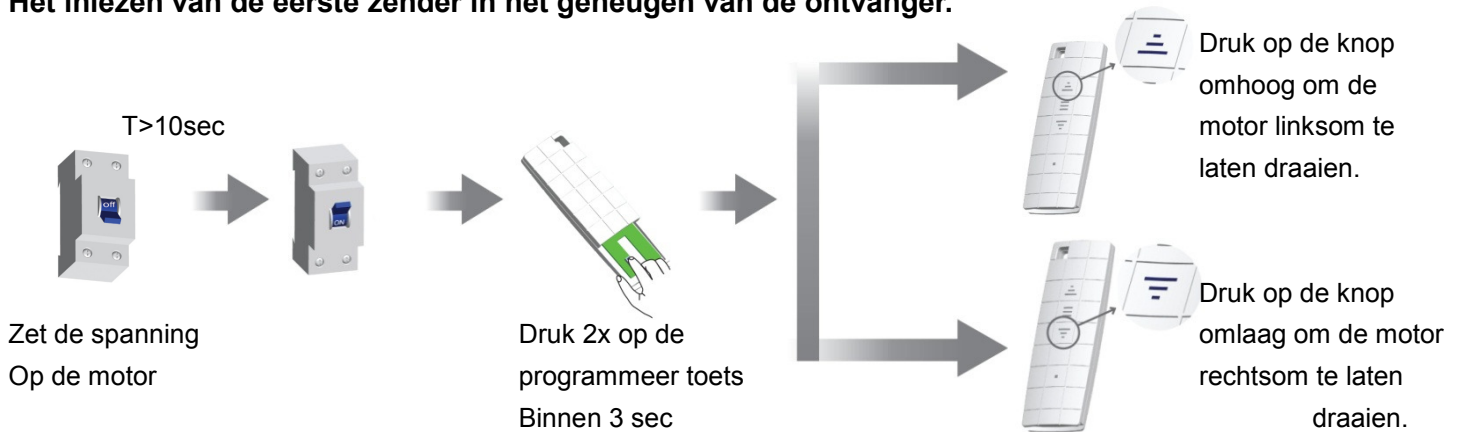
Technisch gegevens van de ontvanger

- Voltage: AC230V
- Frequentie: 50Hz Conformiteit Europa
- Vermogen max: 800 Watt
- Amperage max: 5 Ampere
- Vocht- en stofwerendheid: IP44
- Radiofrequentie: 433.92MHz;
- Temperatuurbereik van de ontvanger:
 - Normaal gebruik: -10°C tot +40°C;
 - Zwaar gebruik : -20°C tot +70°C.

AANSLUITSCHEMA

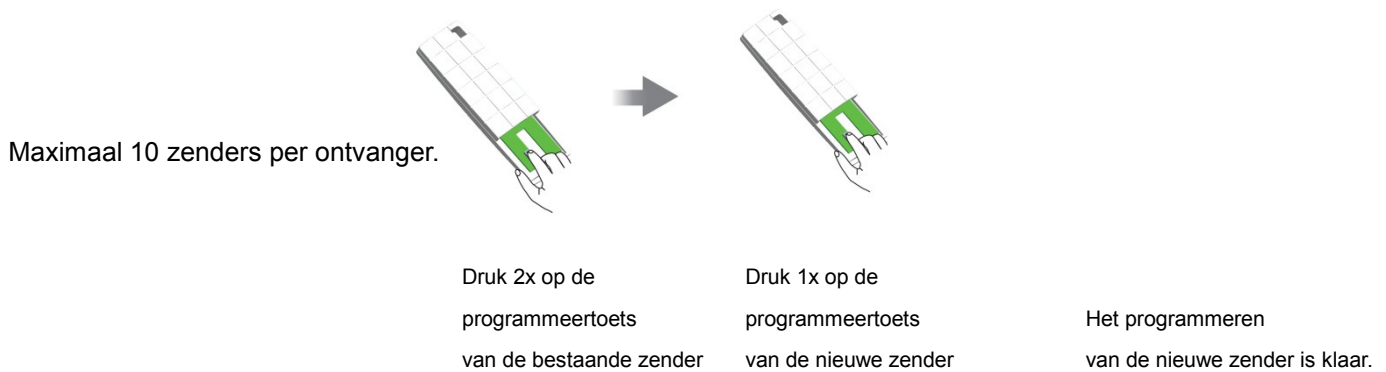


Het inlezen van de eerste zender in het geheugen van de ontvanger.

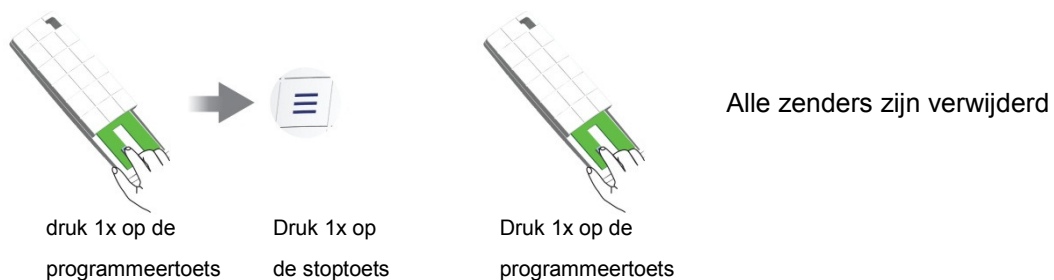


Indien u bij het bovenstaande de verkeerde keuze heeft gemaakt kunt u de beschreven procedure opnieuw volgen.
U dient wel meer dan 3 sec. de spanning van de motor te halen om in de programmeermode te komen.
De bovenstaande procedure maakt ook het geheugen leeg, alle oude programmeringen zullen dan worden verwijderd.

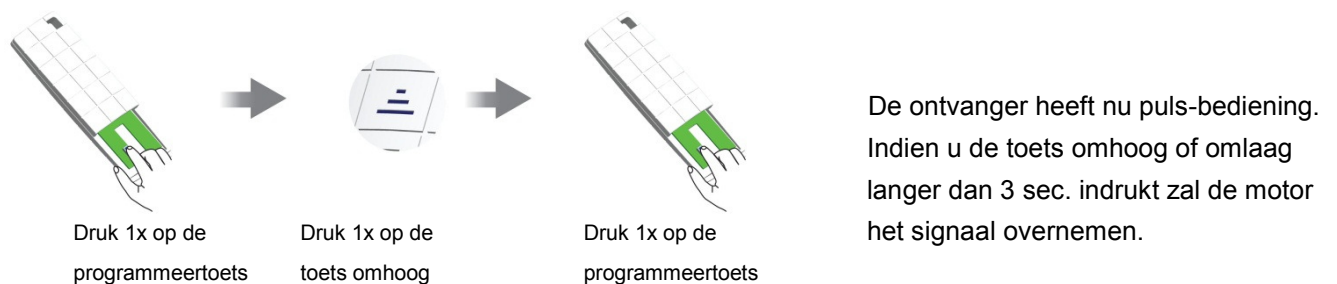
Inleren meerdere zenders



Zenders verwijderen



Puls bediening



Pulsbediening terug zetten in de gewone bediening is het bovenstaande herhalen.

CS-269-A externe ontvanger

Lees de handleiding alvorens u begint met de installatie. Als deze instructie niet wordt gevolgd kan er geen aanspraak worden gemaakt op de garantie. Tevens kan dit de werking van het apparaat beïnvloeden.

Waarschuwing:

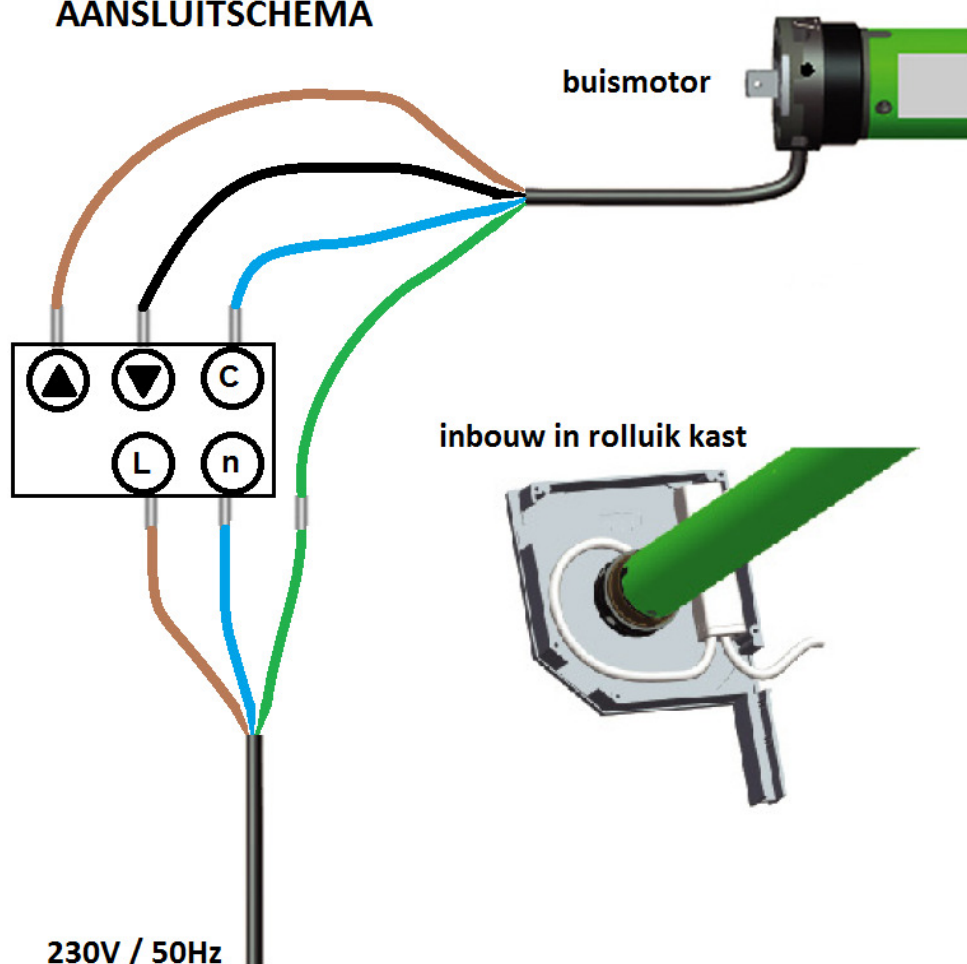
Kinderen kunnen de gevaren van deze elektrische apparatuur niet herkennen en mogen er daarom ook niet aan werken. **Het is belangrijk om deze handleiding nauwkeurig te volgen voor uw eigen veiligheid.**

1. De ontvanger dient correct te worden aangesloten. Probeer vocht invloeden zo veel mogelijk te weren.
2. De aardkabel moet op de juiste manier verbonden worden om zo veilig mogelijk te werken.
3. Houd de antenne in een goede conditie en kort deze niet in. De antenne mag niet in aanraking komen met andere metalen onderdelen anders zal de werking verminderen.

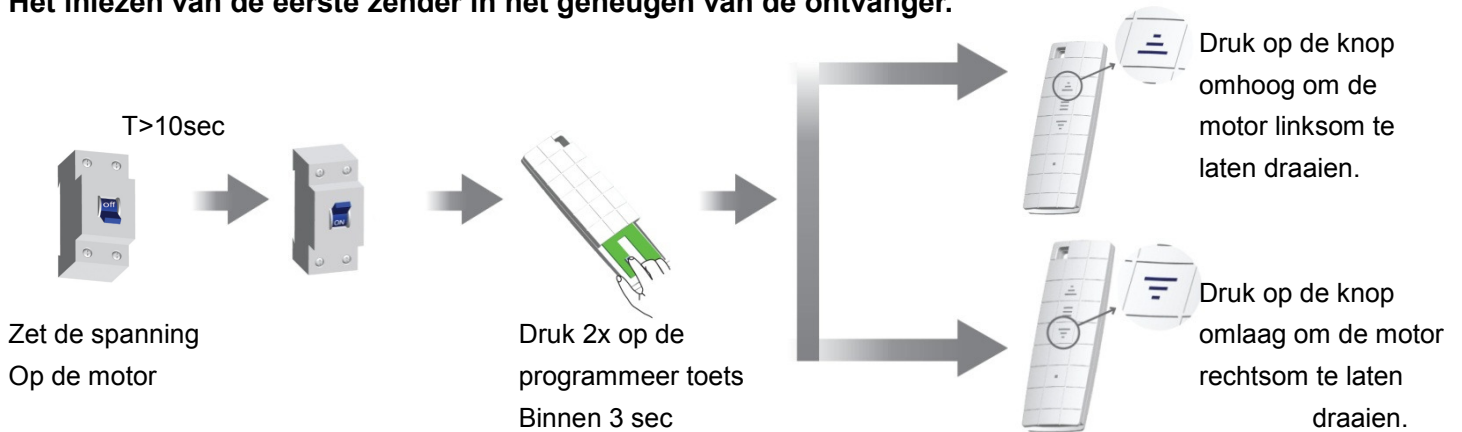
Technisch gegevens van de ontvanger

- Voltage: AC230V
- Frequentie: 50Hz Conformiteit Europa
- Vermogen max: 800 Watt
- Amperage max: 5 Ampere
- Vocht- en stofwerendheid: IP44
- Radiofrequentie: 433.92MHz;
- Temperatuurbereik van de ontvanger:
 - Normaal gebruik: -10°C tot +40°C;
 - Zwaar gebruik : -20°C tot +70°C.

AANSLUITSCHEMA

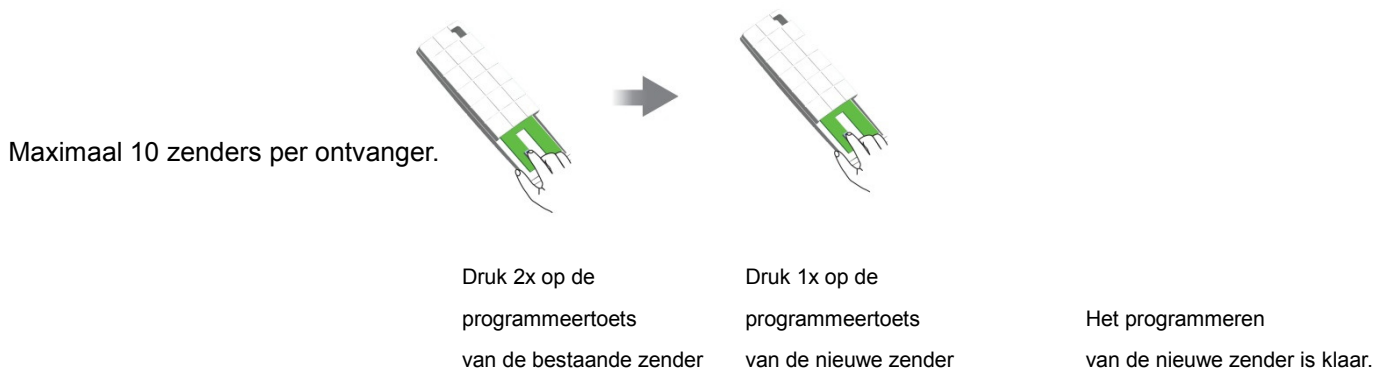


Het inlezen van de eerste zender in het geheugen van de ontvanger.

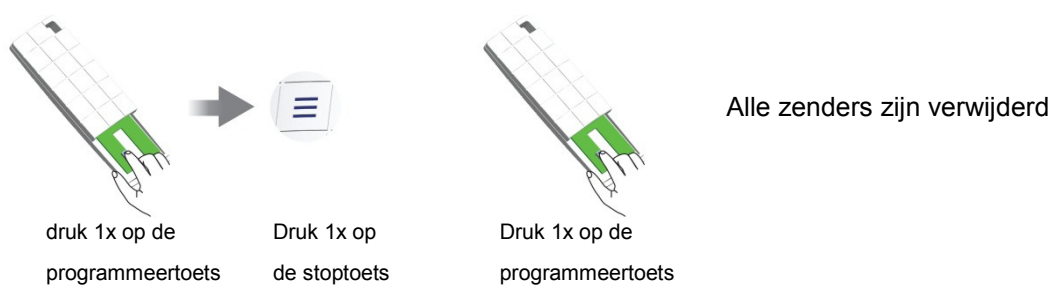


Indien u bij het bovenstaande de verkeerde keuze heeft gemaakt kunt u de beschreven procedure opnieuw volgen.
U dient wel meer dan 3 sec. de spanning van de motor te halen om in de programmeermode te komen.
De bovenstaande procedure maakt ook het geheugen leeg, alle oude programmeringen zullen dan worden verwijderd.

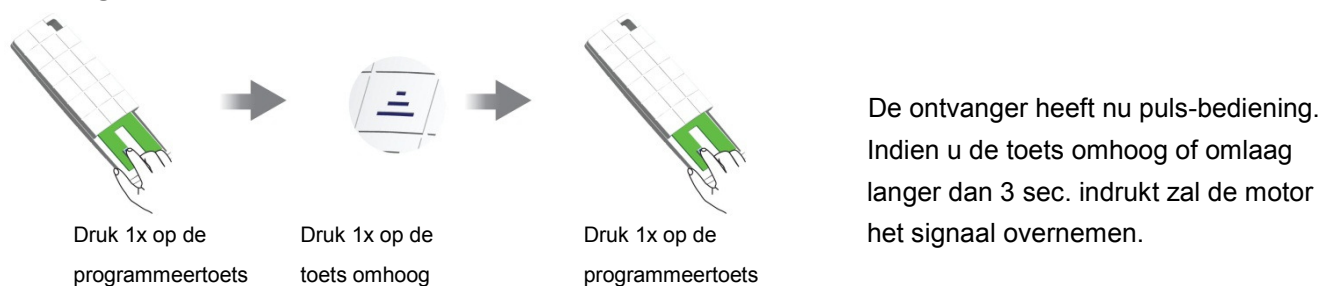
Inleren meerdere zenders



Zenders verwijderen



Puls bediening



Pulsbediening terug zetten in de gewone bediening is het bovenstaande herhalen.

CS-269-A externe ontvanger

Lees de handleiding alvorens u begint met de installatie. Als deze instructie niet wordt gevolgd kan er geen aanspraak worden gemaakt op de garantie. Tevens kan dit de werking van het apparaat beïnvloeden.

Waarschuwing:

Kinderen kunnen de gevaren van deze elektrische apparatuur niet herkennen en mogen er daarom ook niet aan werken.

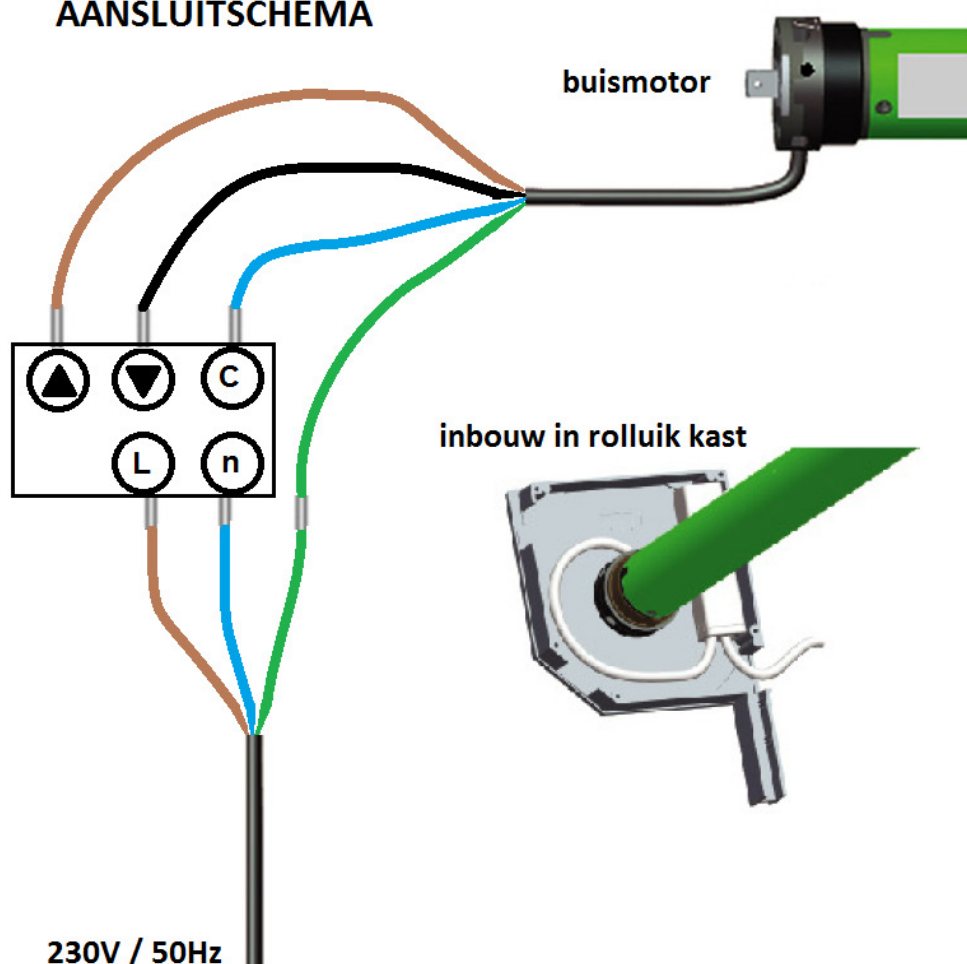
Het is belangrijk om deze handleiding nauwkeurig te volgen voor uw eigen veiligheid.

1. De ontvanger dient correct te worden aangesloten. Probeer vocht invloeden zo veel mogelijk te weren.
2. De aardkabel moet op de juiste manier verbonden worden om zo veilig mogelijk te werken.
3. Houd de antenne in een goede conditie en kort deze niet in. De antenne mag niet in aanraking komen met andere metalen onderdelen anders zal de werking verminderen.

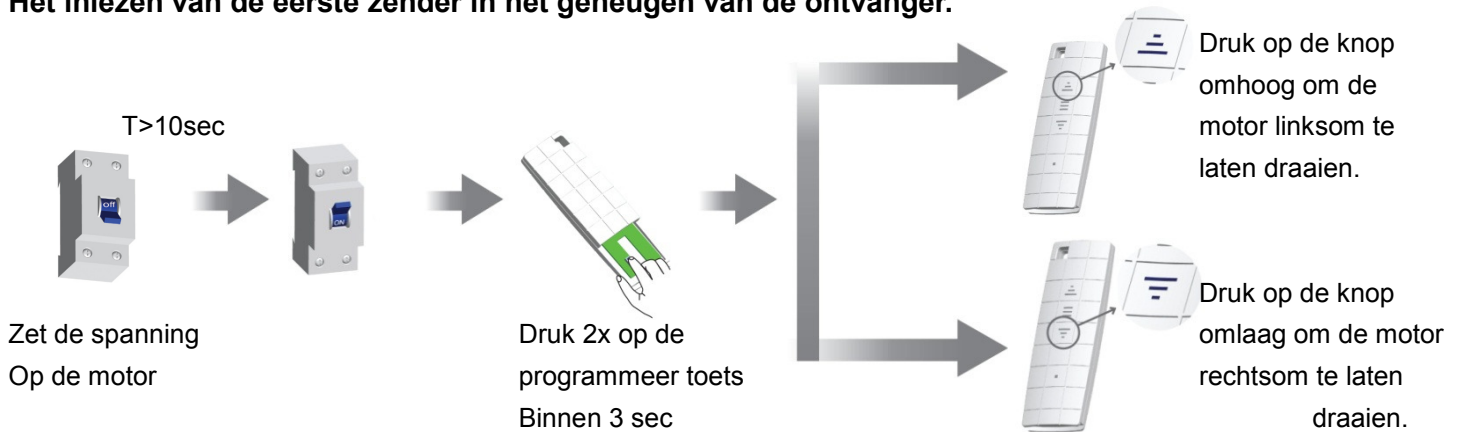
Technisch gegevens van de ontvanger

- Voltage: AC230V
- Frequentie: 50Hz Conformiteit Europa
- Vermogen max: 800 Watt
- Amperage max: 5 Ampere
- Vocht- en stofwerendheid: IP44
- Radiofrequentie: 433.92MHz;
- Temperatuurbereik van de ontvanger:
 - Normaal gebruik: -10°C tot +40°C;
 - Zwaar gebruik : -20°C tot +70°C.

AANSLUITSCHEMA

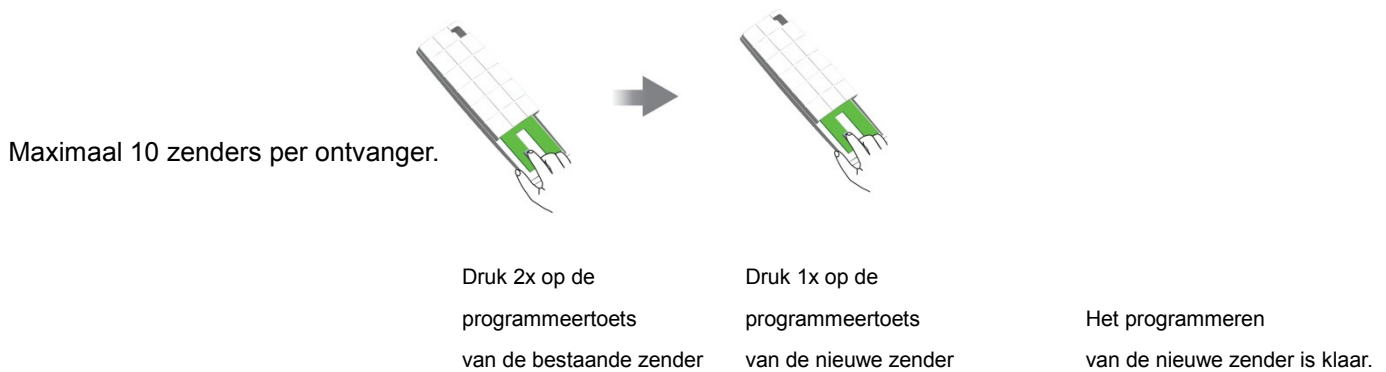


Het inlezen van de eerste zender in het geheugen van de ontvanger.

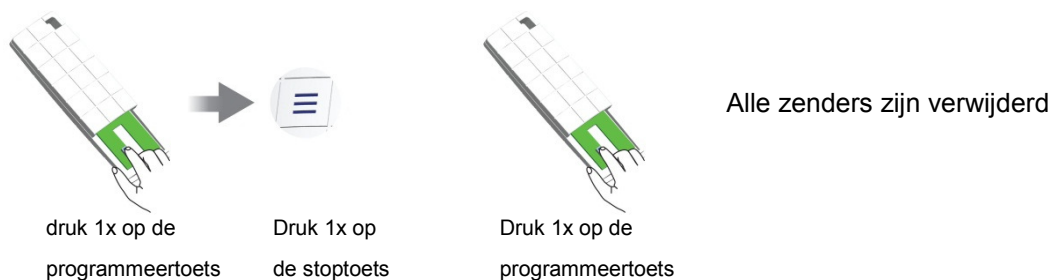


Indien u bij het bovenstaande de verkeerde keuze heeft gemaakt kunt u de beschreven procedure opnieuw volgen.
U dient wel meer dan 3 sec. de spanning van de motor te halen om in de programmeermode te komen.
De bovenstaande procedure maakt ook het geheugen leeg, alle oude programmeringen zullen dan worden verwijderd.

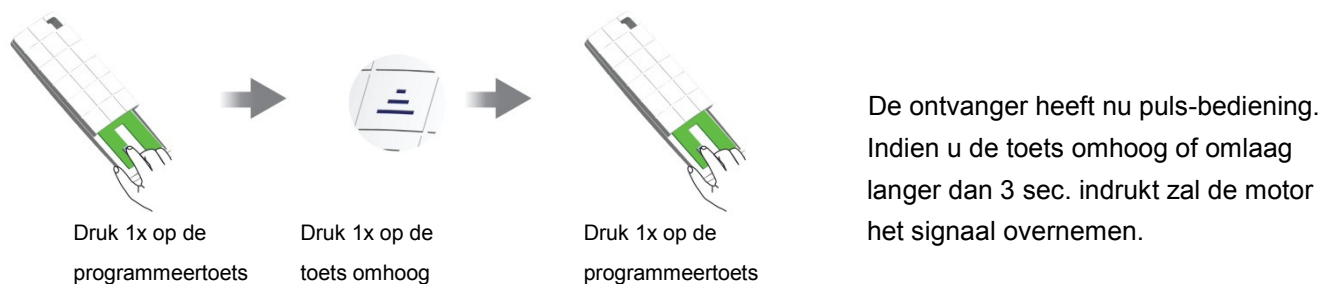
Inleren meerdere zenders



Zenders verwijderen



Puls bediening



Pulsbediening terug zetten in de gewone bediening is het bovenstaande herhalen.

CS-269-A externe ontvanger

Lees de handleiding alvorens u begint met de installatie. Als deze instructie niet wordt gevolgd kan er geen aanspraak worden gemaakt op de garantie. Tevens kan dit de werking van het apparaat beïnvloeden.

Waarschuwing:

Kinderen kunnen de gevaren van deze elektrische apparatuur niet herkennen en mogen er daarom ook niet aan werken.

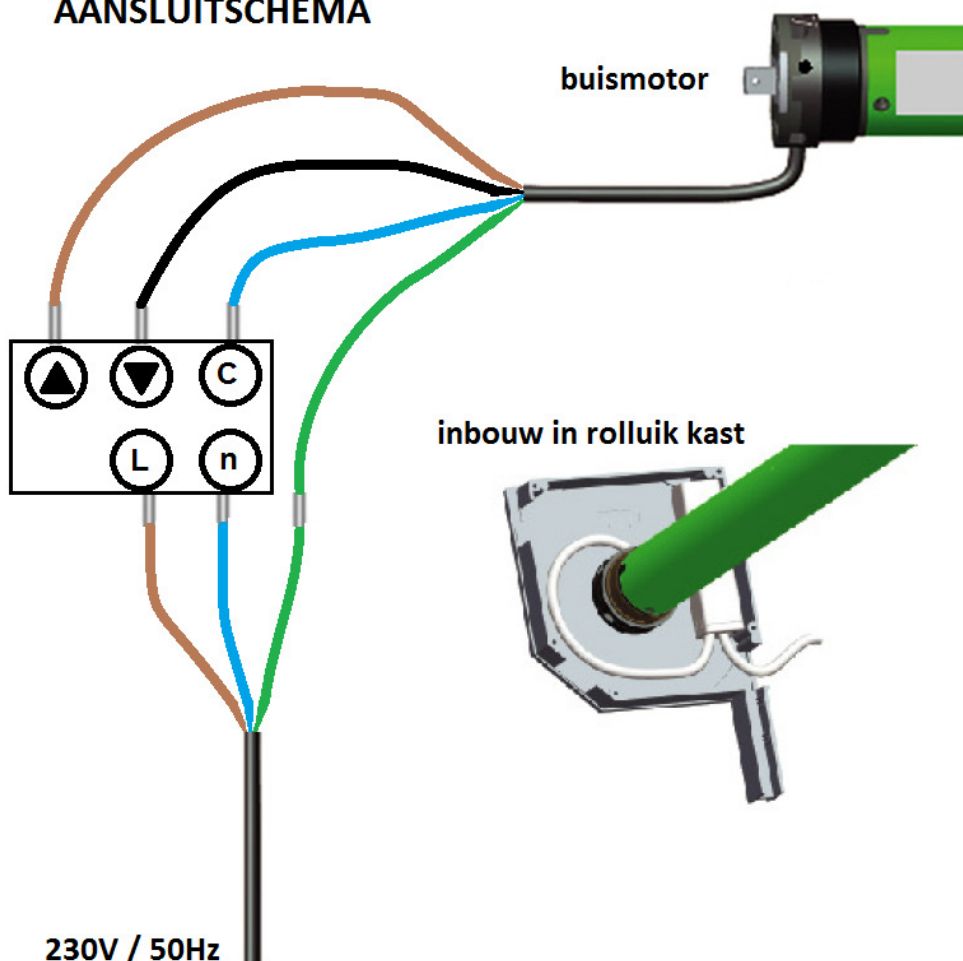
Het is belangrijk om deze handleiding nauwkeurig te volgen voor uw eigen veiligheid.

1. De ontvanger dient correct te worden aangesloten. Probeer vocht invloeden zo veel mogelijk te weren.
2. De aardkabel moet op de juiste manier verbonden worden om zo veilig mogelijk te werken.
3. Houd de antenne in een goede conditie en kort deze niet in. De antenne mag niet in aanraking komen met andere metalen onderdelen anders zal de werking verminderen.

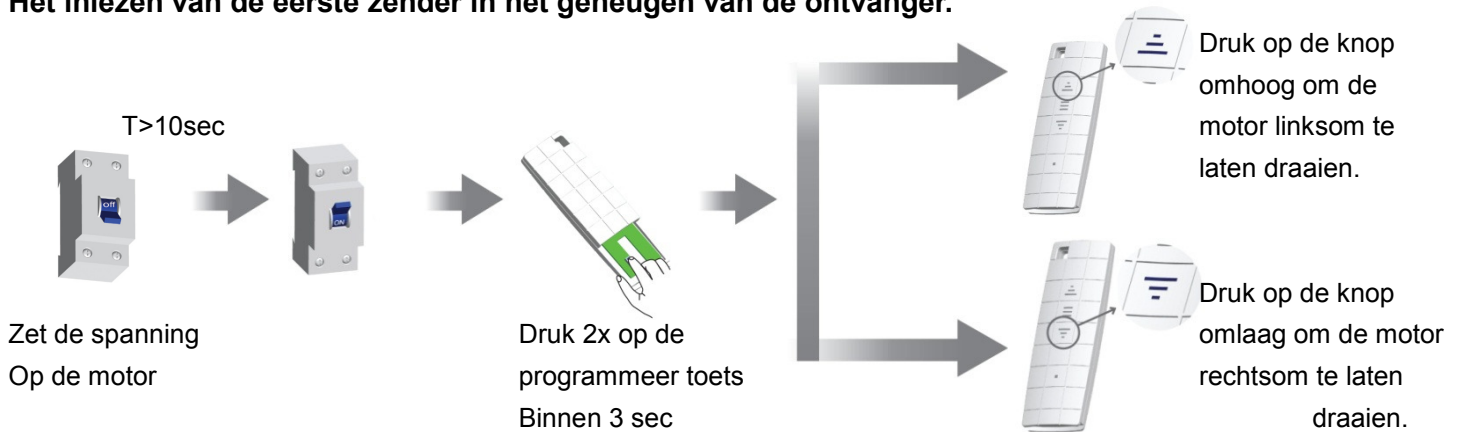
Technisch gegevens van de ontvanger

- Voltage: AC230V
- Frequentie: 50Hz Conformiteit Europa
- Vermogen max: 800 Watt
- Amperage max: 5 Ampere
- Vocht- en stofwerendheid: IP44
- Radiofrequentie: 433.92MHz;
- Temperatuurbereik van de ontvanger:
 - Normaal gebruik: -10°C tot +40°C;
 - Zwaar gebruik : -20°C tot +70°C.

AANSLUITSCHEMA

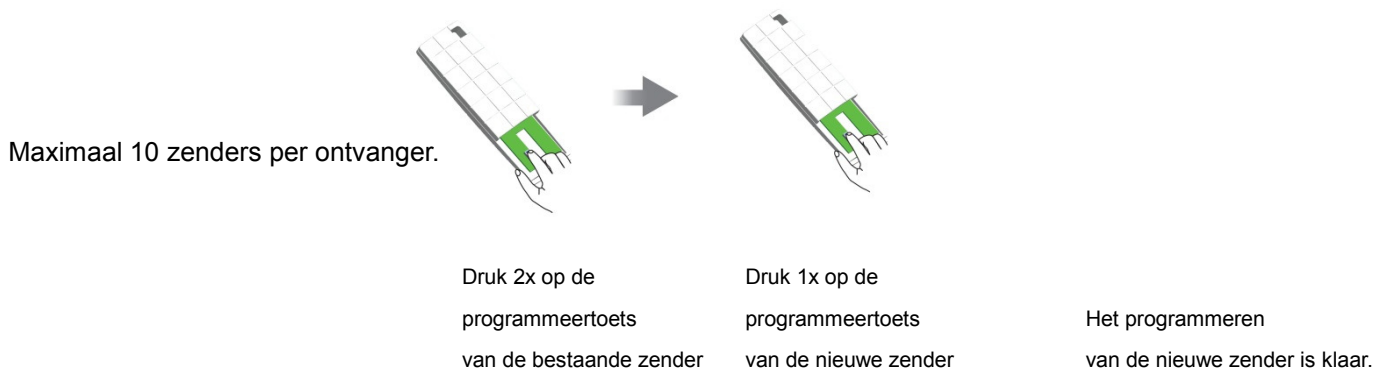


Het inlezen van de eerste zender in het geheugen van de ontvanger.

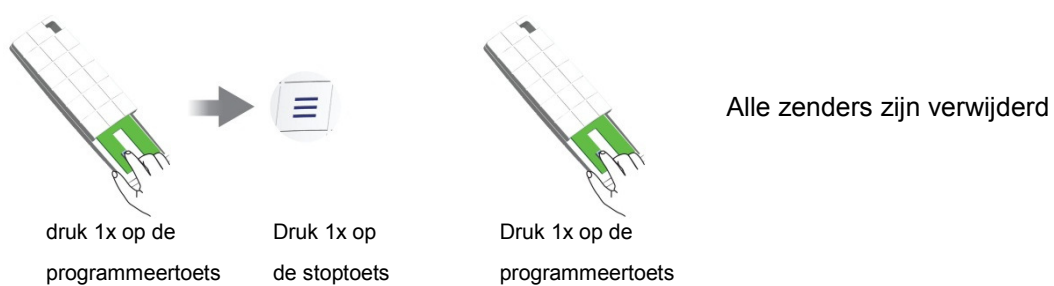


Indien u bij het bovenstaande de verkeerde keuze heeft gemaakt kunt u de beschreven procedure opnieuw volgen.
U dient wel meer dan 3 sec. de spanning van de motor te halen om in de programmeermode te komen.
De bovenstaande procedure maakt ook het geheugen leeg, alle oude programmeringen zullen dan worden verwijderd.

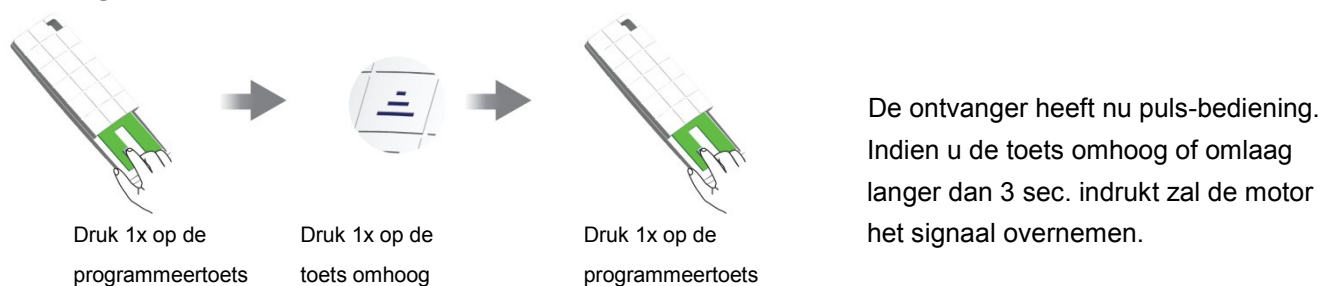
Inleren meerdere zenders



Zenders verwijderen



Puls bediening



Pulsbediening terug zetten in de gewone bediening is het bovenstaande herhalen.